

Decoration
www.decoration.it

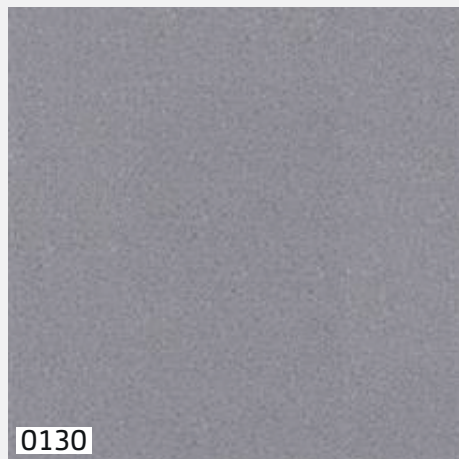
PAVIMENTI

PIASTRELLE & DOGHE ADESIVE

DOGA ADESIVA 1027 | 121,9 x 18,4 x 0,4 cm



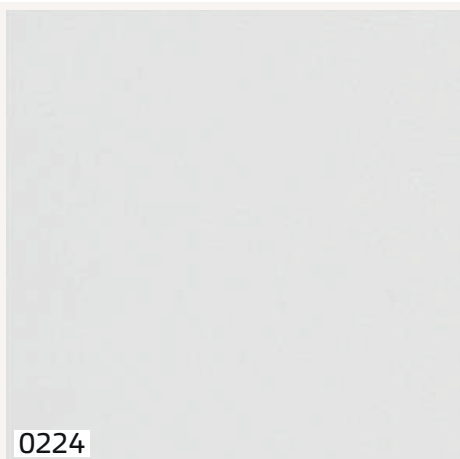
0130



0135



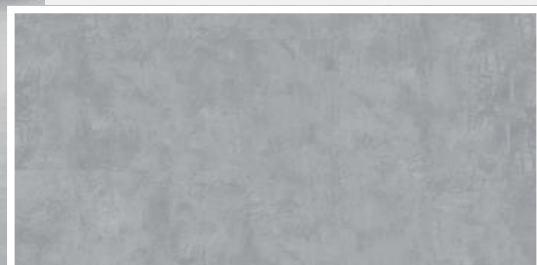
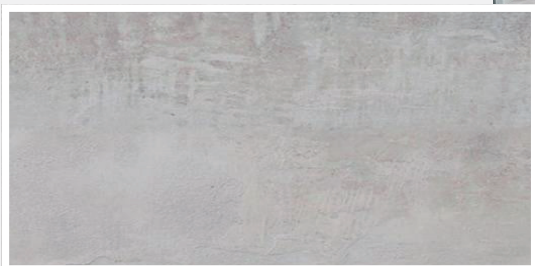
0220



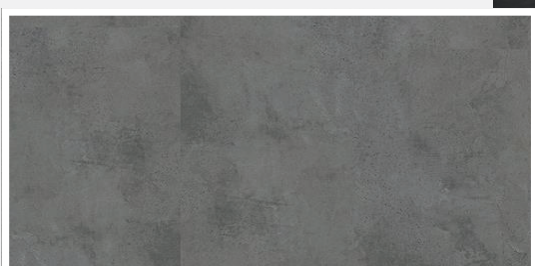
0224



Piastre
Rettangolari Adesive | 0938
| Senso Premium Easy
| 61 x 30,5 x 0,4 cm



0780



PREMIUM *easy*

PAVIMENTO AUTO POSANTE

Doga Adesive | 0888
| 121,9 x 18,4 x 0,4 cm



PREMIUM *easy*

PAVIMENTO AUTO POSANTE

Doga Adesive | 1027
| Senso Premium Easy
| 121,9 x 18,4 x 0,4 cm



PREMIUM *easy*

PAVIMENTO AUTO POSANTE

Doga Adesive | 0035
| Senso Premium Easy
| 121,9 x 18,4 x 0,4 cm



www.decoration.it



PREMIUM *easy*

PAVIMENTO AUTO POSANTE

Doga Adesive | 0506
| Senso Premium Easy
| 121,9 x 18,4 x 0,4 cm



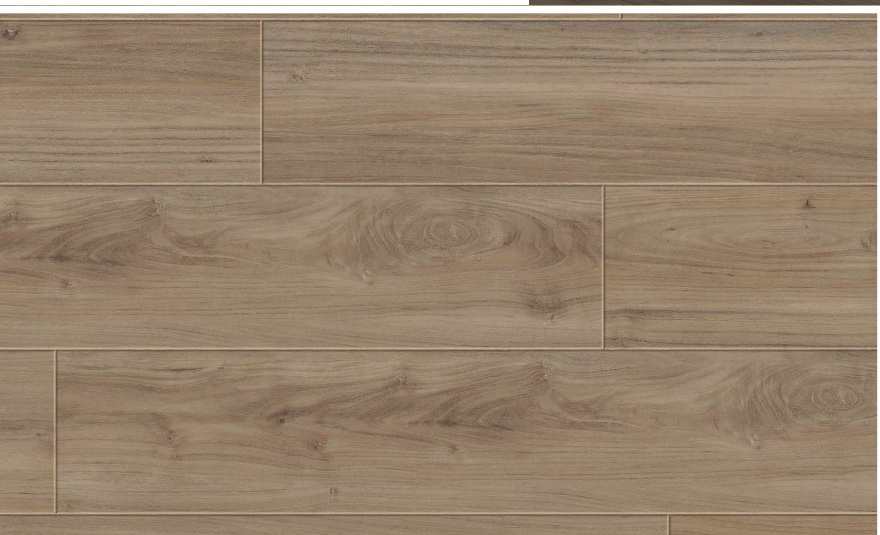
www.decoration.it



PREMIUMeasy

PAVIMENTO AUTO POSANTE

Doga Adesive | 0385
| Senso Premium Easy
| 121,9 x 18,4 x 0,4 cm



PREMIUMeasy

PAVIMENTO AUTO POSANTE

Descrizione

Pavimentazione vinilica multistrato tipologia LVT doghe o piastre di varie dimensioni con colla preadesivizzata di tipo attacca-stacca protetta da uno strato di carta, pronto per la posa su fondo preparato, spessore 4,00 mm, con uno strato d'usura in PVC puro trasparente di spessore 0,55 mm che protegge uno strato a motivi stampati.

Non necessita di alcuna ceratura grazie al trattamento PUR+Matt ottenuto tramite fotoreticolazione UV della vernice protettiva poliuretanicca superficiale.

Classificazioni e normative

- prodotto EN ISO 10582, pavimenti vinilici eterogenei;
- gruppo di abrasione T secondo EN 660-2;
- classe di reazione al fuoco Bfl-s1 secondo norma EN ISO 13501-1;
- classe di resistenza allo scivolamento R9 secondo EN 13893;
- isolamento acustico secondo EN ISO717-2: dB 4;
- impedisce la proliferazione batterica di oltre il 99% secondo norma ISO 22196;
- ha una rispondenza d'emissione TVOC inferiore a 10 microgrammi/mc;

Decoration[®]
www.decoration.it



www.decoration.it